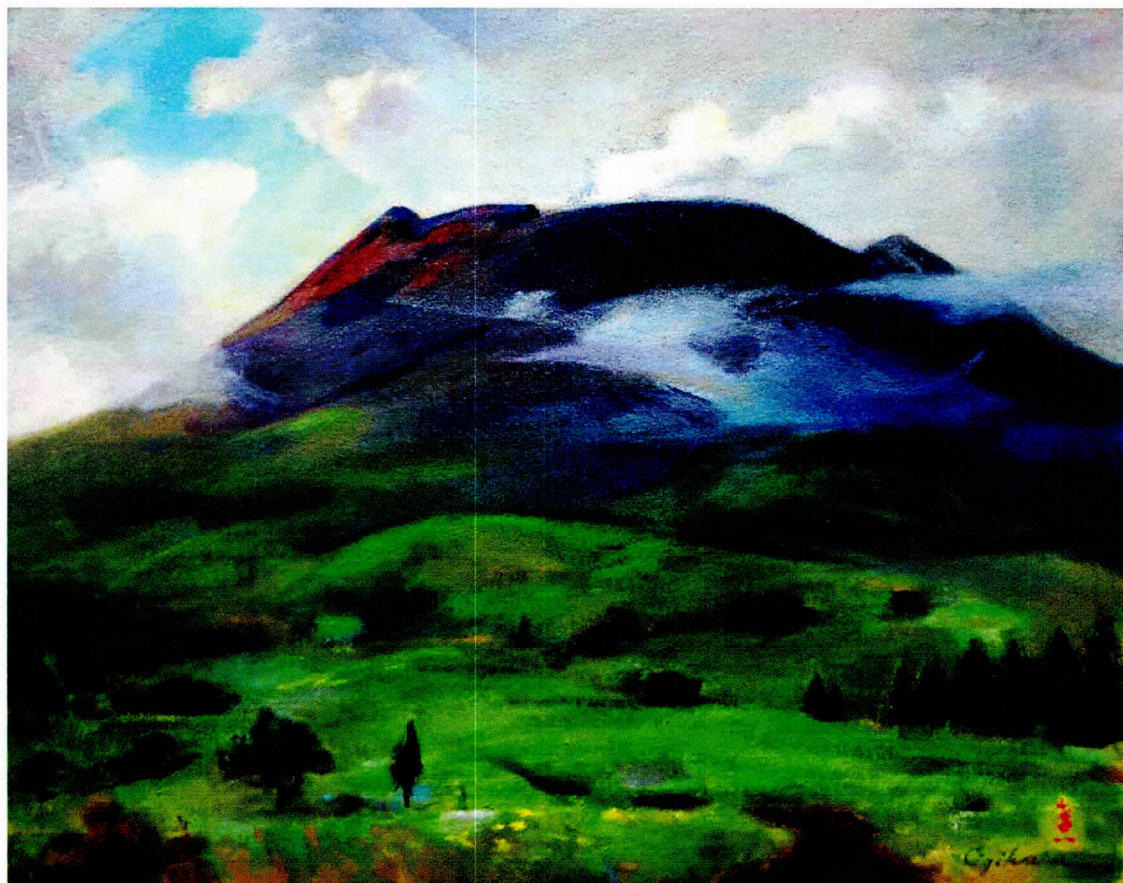


# 荻原孝一・信子父娘絵画展



つゆ晴れの浅間山(孝一画)

令和3年 **3月6日** 土 ▶ **3月21日** 日 [火曜日休館]

会場：佐久市川村吾蔵記念館 多目的室 [入場無料]

※常設展示室の観覧には入館料が必要です。

◆入館料(常設展示室)

一般 310 円、高・大 200 円、小・中 100 円 (20 名様以上は団体割引あり)

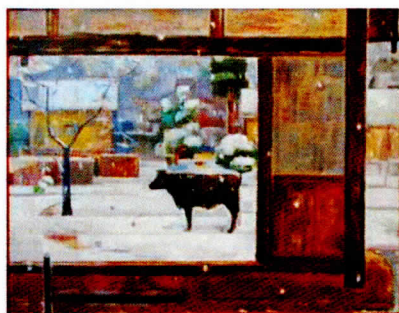
「佐久市オールマイティ1年生事業」、「ながの子育て家庭優待バスポート事業」、「佐久市消防団応援事業」等による優遇措置があります。また、「障がい者手帳」をお持ちの方、及び介護者1名は無料となります。

開館時間：午前9時～午後5時  
(午後4時30分までにはご入館ください)

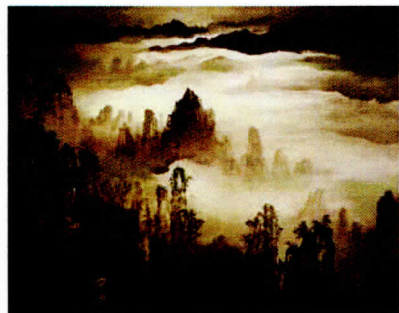
常設展無料  
開放のお知らせ

3月6日(土)・7日(日)は  
佐久市民の日記念事業、  
21日(日)は  
開館記念日事業として、  
常設展を無料で  
観覧いただけます。

※荻原孝一氏(故人)・元野沢北高美術教師  
荻原信子氏・佐久市取出町在住、佐久駒場翰墨会会長



牛のいる庭(孝一画)



天子山(信子画)



宋人范寛溪山図(信子画)

- ご観覧の際は、マスクの着用、咳エチケット等にご協力ください
- 発熱や咳が続くなど、体調に不安のある方はご来館をお控えください
- 新型コロナウイルス感染症の感染状況により、内容等の変更および中止する場合がありますので、最新の情報は佐久市ホームページをご覧ください

荻原孝一 1909年佐久市に生まれる。東京美術学校(現東京芸大)油画科に入学、藤島武二に学ぶ。旧制野沢中学校、姫路高等女学校、野沢北高で教鞭をとる。井出一太郎らと『高原文化』創刊。有馬生馬、小山敬三、日向祐、加藤陽らと佐久美術展結成。全信州美術展、日展、長野県美術展、日本山岳協会展、一水会展等に入賞。信州美術会支部長、佐久市民美術展常設委員長を歴任。

荻原信子 1949年佐久市取出町に生まれる。1995年より呉一朗氏に師事、水墨画を学ぶ。佐久駒場翰墨会に所属、現在会長を務める。NHK学園通信講座水墨画講師、佐久創造館水墨講座講師を歴任、国際水墨芸術大賞評議員。雪舟国際美術協会、OASIS 展、鎌山美術館コンクール展等で入賞。作品収蔵：佐久大学、モンゴル、スファートル区、エストニア・ザク市